

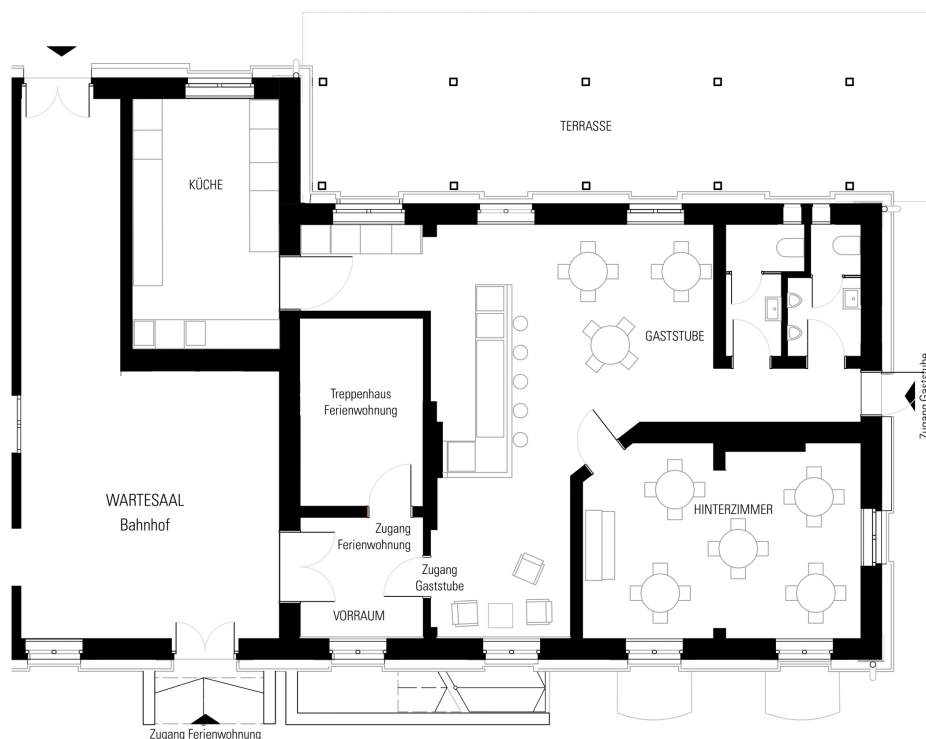
# Ehemalige Bahnhofsgaststätte zu vermieten



Zu vermieten ist die ehemalige Bahnhofsgaststätte, auf deren Neueröffnung nicht nur meine Feriengäste, sondern auch viele Einheimische warten. Hier haben sie früher so schöne Abende und Familienfeiern erlebt, höre ich oft. Eine Gastronomie im Bahnhof direkt am Unstrutradweg, der sich wie auch die Ferienzimmer im Haus einer regen Nachfrage erfreut, ist der perfekte Ort für Ihre kulinarischen Angebote.

Die Gaststätte (ca. 90 qm) verfügt über einen Haupteingang vom Wartesaal aus. Über einen Seiteneingang kann der Freisitz auf der Wiese und der Bahnsteig erreicht werden. Der Gastraum teilt sich in einen Haupt- und einen Nebenraum, wo getrennt vom eigentlichen Betrieb Familienfeiern, Vereinssitzungen oder mal Kultur stattfinden könnten. Neben der Freisitzfläche auf der Wiese ist auch der Bereich unter dem historischen Vordach als regengeschützte Bewirtungsfläche genutzbar. Die Küche ist über eine traditionelle Tür mit Durchreiche erreichbar und mit einem eigenen Gasanschluss ausgestattet.

Sämtliche Elektro-, Wasser- und Heizleitungen sind neu installiert. Im Keller stehen drei Räume als Lager zur Verfügung. Für eine Inbetriebnahme sind aktuell noch Restarbeiten erforderlich.



**Kontakt:** Jana Fischer  
mobil: 0152 267 037 14  
e.post: post@bahnhof-nebra.de